



REVISÃO DO  
**PLANO  
DIRETOR**  
PALMAS - TOCANTINS

**LEITURA TÉCNICA**  
**MAPA DE ÁREAS IRREGULARES EM PALMAS**  
**(2012)**

**ANEXO 022**

EIXO - DESENVOLVIMENTO TERRITORIAL

Instituto Municipal de  
**Planejamento Urbano  
de Palmas**



## MAPA DE ÁREAS IRREGULARES EM PALMAS (2012)

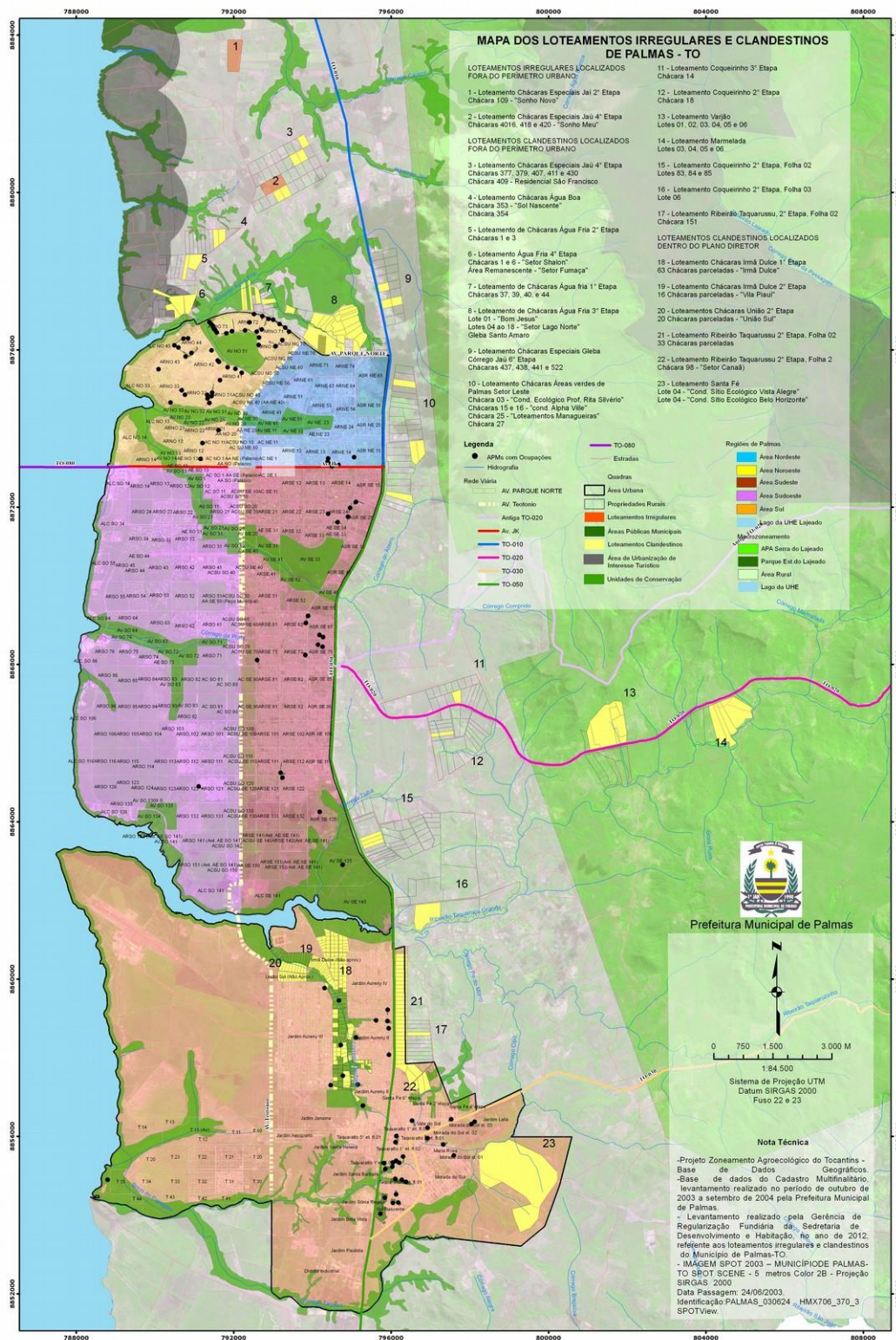
<b>ITEM/SUB-ITEM:</b> REGULARIZAÇÃO FUNDIÁRIA	
<b>TÍTULO DO DADO:</b> Mapa de áreas irregulares em Palmas (2012)	
<b>TÉCNICO/TÉCNICOS:</b> Lúcio M. Cavalcante Pinto	<b>EIXO TEMÁTICO:</b> Desenvolvimento Territorial

### INTRODUÇÃO DO DADO:

Mapa elaborado com a consolidação dos dados de áreas públicas ocupadas e loteamentos clandestinos, levantados pelo diagnóstico do Plano de Regularização Fundiária Sustentável de Palmas – PRFS (2012).

**DADOS:**

**Mapa 1: Mapa de áreas irregulares em Palmas (2012)**



**Fonte:** Plano de Regularização Fundiária Sustentável de Palmas – PRFS. Prefeitura de Palmas, 2012.

### CONTRIBUIÇÕES TÉCNICAS:

<b>01</b>	Em 2012 já se identificava loteamentos clandestinos fora do perímetro urbano definido em lei, mas com uma ocupação ainda bastante baixa. Uma das áreas mais populosas era contígua à área urbana da Região Norte, o Lago Norte. Esta ocupação passou por uma aceleração de ocupação a partir de 2013 com a autorização para ligação de rede de água e o atendimento por outros serviços urbanos – energia elétrica, coleta de lixo e transporte público.
<b>Referências Bibliográficas:</b>	

Palmas, 10 de maio de 2017.

---

Lúcio Milhomem Cavalcante Pinto  
Arquiteto e Urbanista / Matrícula 31.797