



REVISÃO DO
**PLANO
DIRETOR**
PALMAS - TOCANTINS

LEITURA TÉCNICA
MAPA DE ÁREAS IRREGULARES PALMAS
CENTRO (2012)

ANEXO 015

EIXO - DESENVOLVIMENTO TERRITORIAL

Instituto Municipal de
Planejamento Urbano
de Palmas



MAPA DE ÁREAS IRREGULARES PALMAS CENTRO (2012)

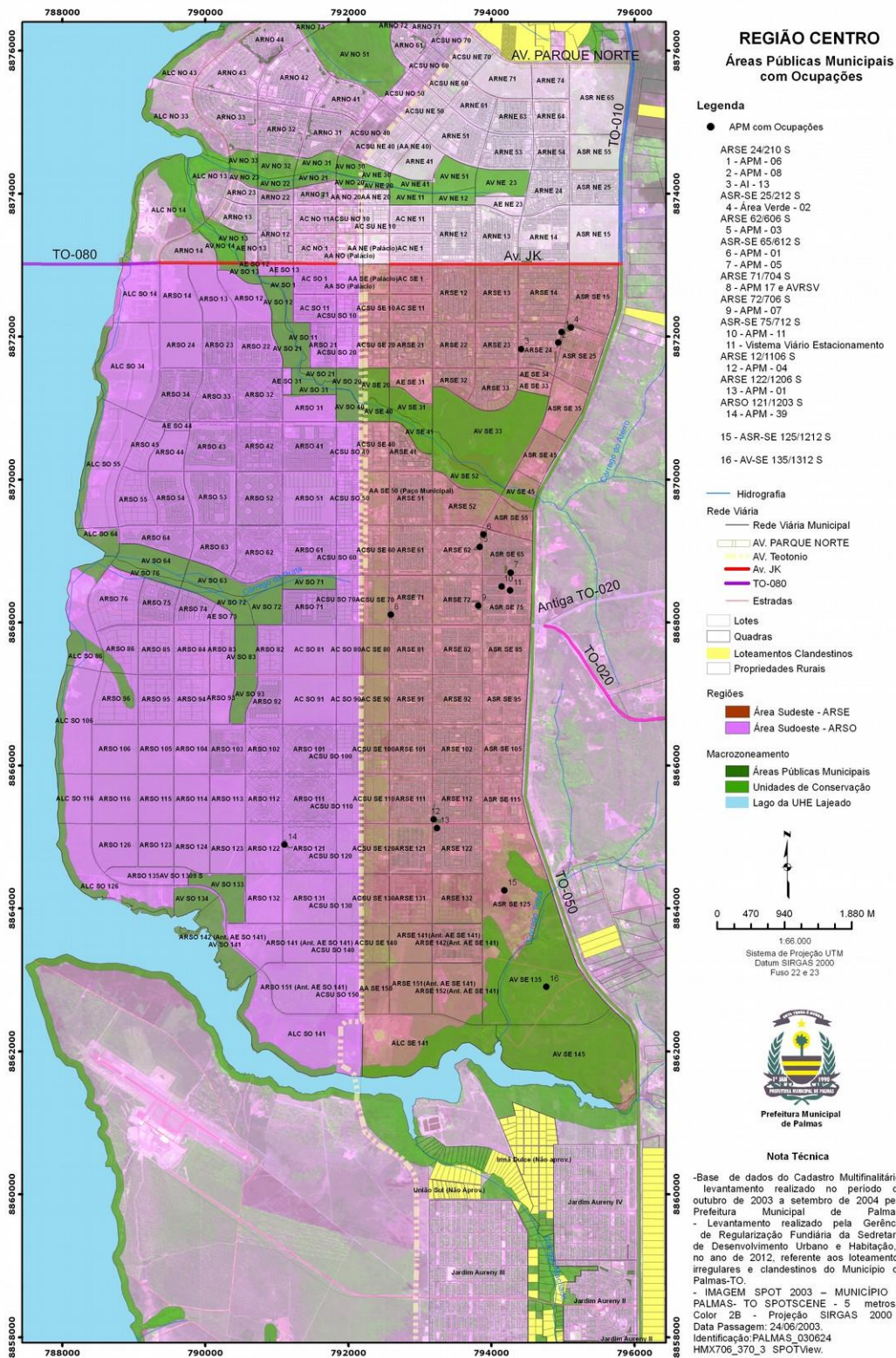
ITEM/SUB-ITEM: REGULARIZAÇÃO FUNDIÁRIA	
TÍTULO DO DADO: Mapa de áreas irregulares Palmas Centro (2012)	
TÉCNICO/TÉCNICOS: Lúcio M. Cavalcante Pinto	EIXO TEMÁTICO: Desenvolvimento Territorial

INTRODUÇÃO DO DADO:

Mapeamento realizado para a sistematização dos dados levantados na elaboração do Plano de Regularização Fundiária Sustentável – PRFS (2012), contendo a localização das áreas de ocupação irregular na Região de Palmas Centro.

DADOS:

Mapa 1: Mapa de áreas irregulares Palmas Centro (2012)



Fonte: Plano de Regularização Fundiária Sustentável de Palmas – PRFS. Prefeitura de Palmas, 2012.

CONTRIBUIÇÕES TÉCNICAS:

01	Na Região Central de Palmas foram detectadas poucas Áreas Públicas Municipais – APMs, ocupadas irregularmente por famílias de baixa renda ou para fins comerciais. Tratam-se de áreas destinadas a equipamentos públicos, áreas institucionais e áreas verdes, de propriedade da prefeitura de Palmas, em loteamentos regularizados – muitas delas inseridas em localidades já providas de infraestrutura. Por falta de opções de mercado e também por conta da falta de maior controle da própria prefeitura, estas áreas foram sendo ocupadas por famílias de baixa renda, consolidando ali suas moradias ou negócios.
Referências Bibliográficas:	

02	No mapa também são discriminadas áreas onde se notam indícios de parcelamentos de características urbanas em áreas rurais (fora do perímetro urbano) – condomínios habitacionais e parcelamentos para fins comerciais.
Referências Bibliográficas:	

Palmas, 10 de maio de 2017.

Lúcio Milhomem Cavalcante Pinto
Arquiteto e Urbanista / Matrícula 31.797