



REVISÃO DO  
**PLANO  
DIRETOR**  
PALMAS - TOCANTINS

**LEITURA TÉCNICA**  
**MAPA DAS ÁREAS IRREGULARES TAQUARUÇU**  
**(2012)**

**ANEXO 012**

EIXO - DESENVOLVIMENTO TERRITORIAL

Instituto Municipal de  
**Planejamento Urbano**  
de Palmas



## MAPA DE ÁREAS IRREGULARES TAQUARUÇU (2012)

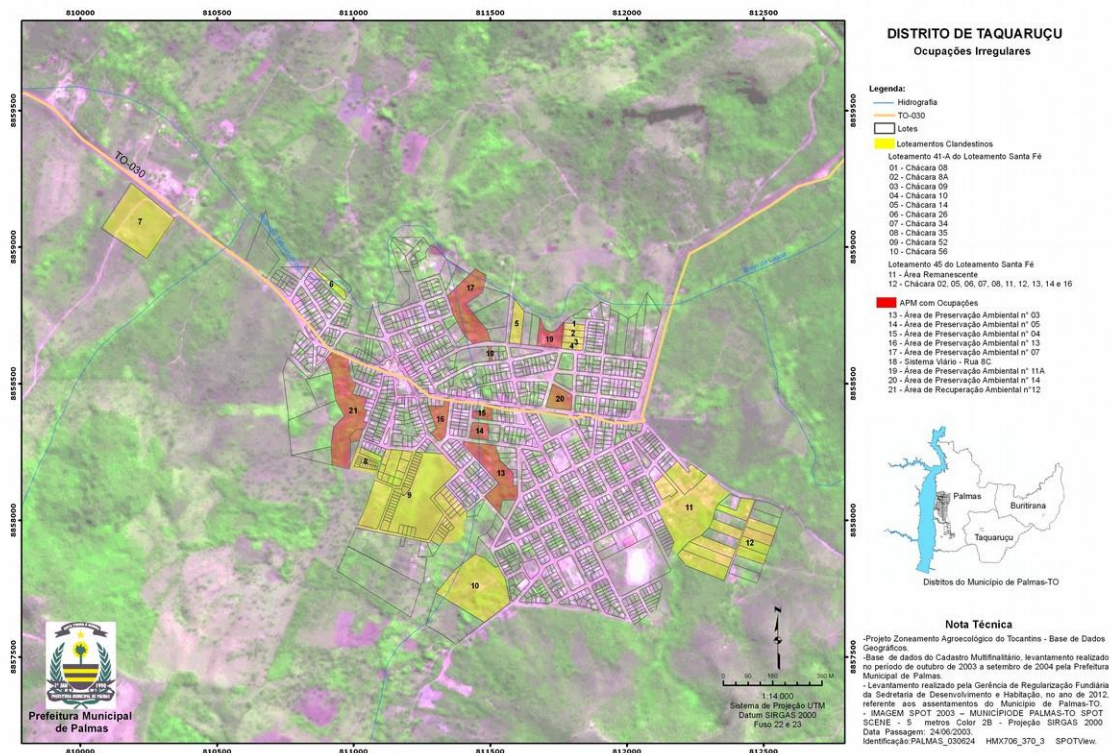
<b>ITEM/SUB-ITEM:</b> REGULARIZAÇÃO FUNDIÁRIA	
<b>TÍTULO DO DADO:</b> Mapa de áreas irregulares Taquaruçu (2012)	
<b>TÉCNICO/TÉCNICOS:</b> Lúcio M. Cavalcante Pinto	<b>EIXO TEMÁTICO:</b> Desenvolvimento Territorial

### INTRODUÇÃO DO DADO:

Mapeamento realizado para a sistematização dos dados levantados na elaboração do Plano de Regularização Fundiária Sustentável – PRFS (2012), contendo a localização das áreas de ocupação irregular na Região de Taquaruçu.

### DADOS:

**Mapa 1:** Mapa de áreas irregulares Taquaruçu (2012)



**Fonte:** Plano de Regularização Fundiária Sustentável de Palmas – PRFS. Prefeitura de Palmas, 2012.

## CONTRIBUIÇÕES TÉCNICAS:

<b>01</b>	Em Taquaruçu foram detectadas Áreas Públicas Municipais – APMs, ocupadas irregularmente por famílias de baixa renda. Tratam-se de áreas destinadas a equipamentos públicos, áreas institucionais e áreas verdes, de propriedade da prefeitura de Palmas, em loteamentos regularizados – muitas dela inseridas em localidades já providas de infraestrutura. Por falta de opções de mercado e também por conta da falta de maior controle da própria prefeitura, estas áreas foram sendo ocupadas por famílias de baixa renda, consolidando ali suas moradias.
<b>Referências Bibliográficas:</b>	

<b>02</b>	No mapa também são discriminadas áreas onde se desenvolveram parcelamentos ilegais, além do início de indícios de parcelamentos de características urbanas em áreas rurais (fora do perímetro urbano). Não há registros de novos parcelamentos formais no Distrito nos últimos anos, apesar do crescimento real da população e do forte apelo para moradias de lazer e veraneio no local.
<b>Referências Bibliográficas:</b>	

Palmas, 10 de maio de 2017.

---

Lúcio Milhomem Cavalcante Pinto  
Arquiteto e Urbanista / Matrícula 31.797