



REVISÃO DO
**PLANO
DIRETOR**
PALMAS - TOCANTINS

**LEITURA TÉCNICA
CARACTERIZAÇÃO DA UNIDADE DE
CONSERVAÇÃO DAS ARNOS**

ANEXO 121

EIXO - MEIO AMBIENTE E MUDANÇAS CLIMÁTICAS

Instituto Municipal de
**Planejamento Urbano
de Palmas**



CARACTERIZAÇÃO DA UNIDADE DE CONSERVAÇÃO DAS ARNOS

ITEM/SUB-ITEM: ÁREAS ESPECIALMENTE PROTEGIDAS	
TÍTULO DO DADO: Caracterização da Unidade de Conservação das ARNOS	
TÉCNICO/TÉCNICOS: Loane Ariela Silva Cavalcante	EIXO TEMÁTICO: Meio Ambiente e Mudanças Climáticas

INTRODUÇÃO DO DADO:

Este anexo diz respeito à caracterização da Unidade de Conservação ARNOS, criada pelo inciso VIII, do artigo 29, da Lei nº 155 de 28 de dezembro de 2007, trata sobre o Plano Diretor de Palmas-TO.

Os dados que basearam as informações aqui colocadas são originários do relatório elaborado pela Gerência de Projetos Ambientais, da Fundação de Meio Ambiente de Palmas, em 2016, que levantou a situação das UCs criadas pela Lei, para subsídio às discussões sobre a melhor gestão e implementação dessas.

DADOS:

Art. 29 Ficam criadas as Unidades de Conservação citadas abaixo, conforme dispõe a Lei Federal 9.985, de 18 de julho de 2000, que serão enquadradas em até 2 anos, a partir da aprovação desta Lei:

...

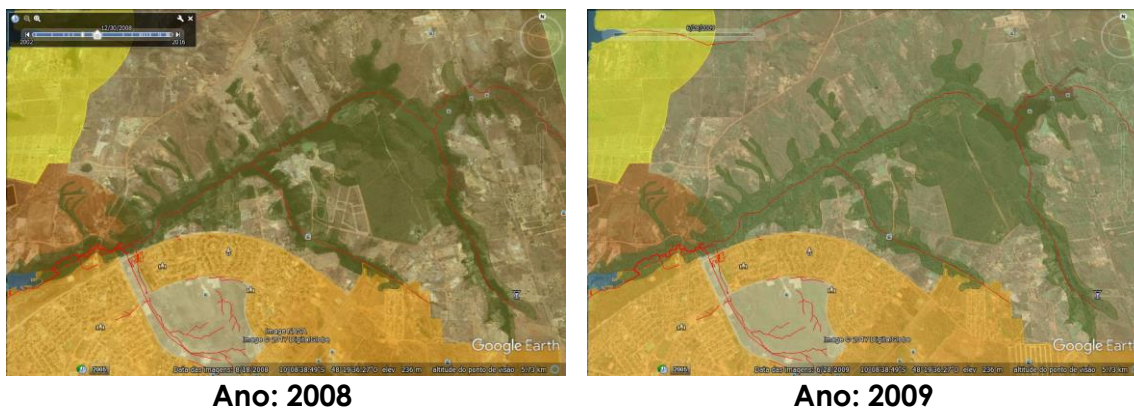
VIII - Unidade de Conservação ARNOS,

Figura 1 – Localização da Unidade de Conservação ARNO.



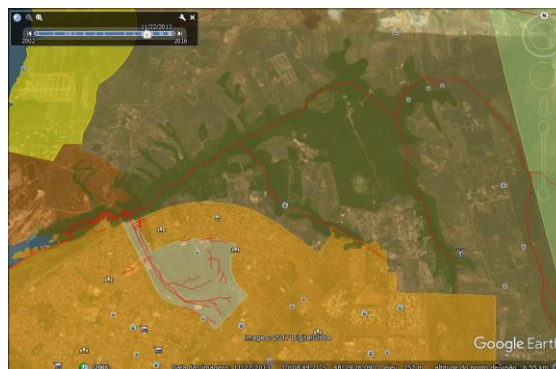
Fonte: Recorte de cenas extraído do Google Earth, imagens 2017, em 10-05-2017, satélites CNES/Astrium, Cnes/SpotImage, DigitalGlobe, Landsat/Copernicus, U.S. Geological Survey. Base cartográfica, PMP (2015). Edição/ Organização: CAVALCANTE (2017).

Figura 2: Imagens de 2008 a 2016 da Unidade de Conservação da ARNO.





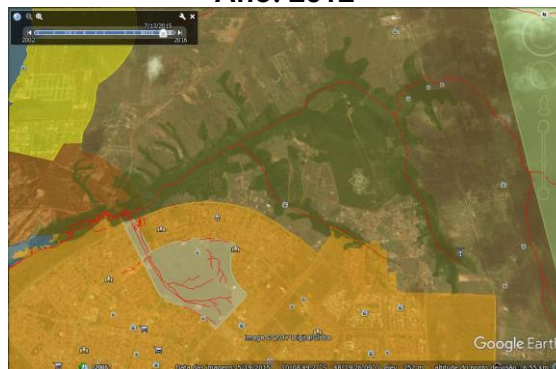
Ano: 2011



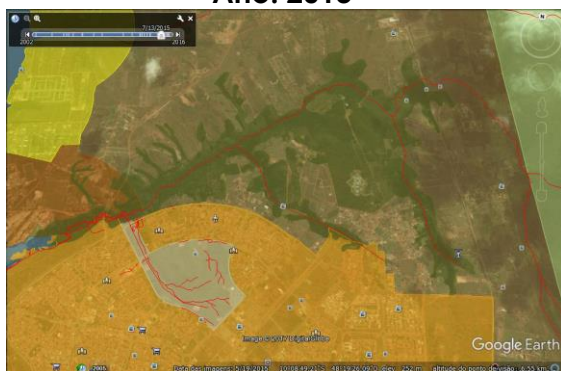
Ano: 2012



Ano: 2013



Ano: 2014



Ano: 2015



Ano: 2016

Fonte: Recorte de cenas extraído do Google Earth, imagens 2017, em 10-05-2017, satélites CNES/Astrium, Cnes/SpotImage, DigitalGlobe, Landsat/Copernicus, U.S. Geological Survey. Base cartográfica, PMP (2015). Edição/ Organização: CAVALCANTE (2017).

Palmas, 10 de maio de 2017.

Loane Ariela Silva Cavalcante
Engenheira Ambiental
Matrícula 31104-1