



REVISÃO DO  
**PLANO  
DIRETOR**  
PALMAS - TOCANTINS

**LEITURA TÉCNICA  
MAPA DE ÁREAS IRREGULARES  
PALMAS SUL (2012)**

**ANEXO 011**

EIXO - DESENVOLVIMENTO TERRITORIAL

Instituto Municipal de  
**Planejamento Urbano  
de Palmas**



## MAPA DE ÁREAS IRREGULARES PALMAS SUL (2012)

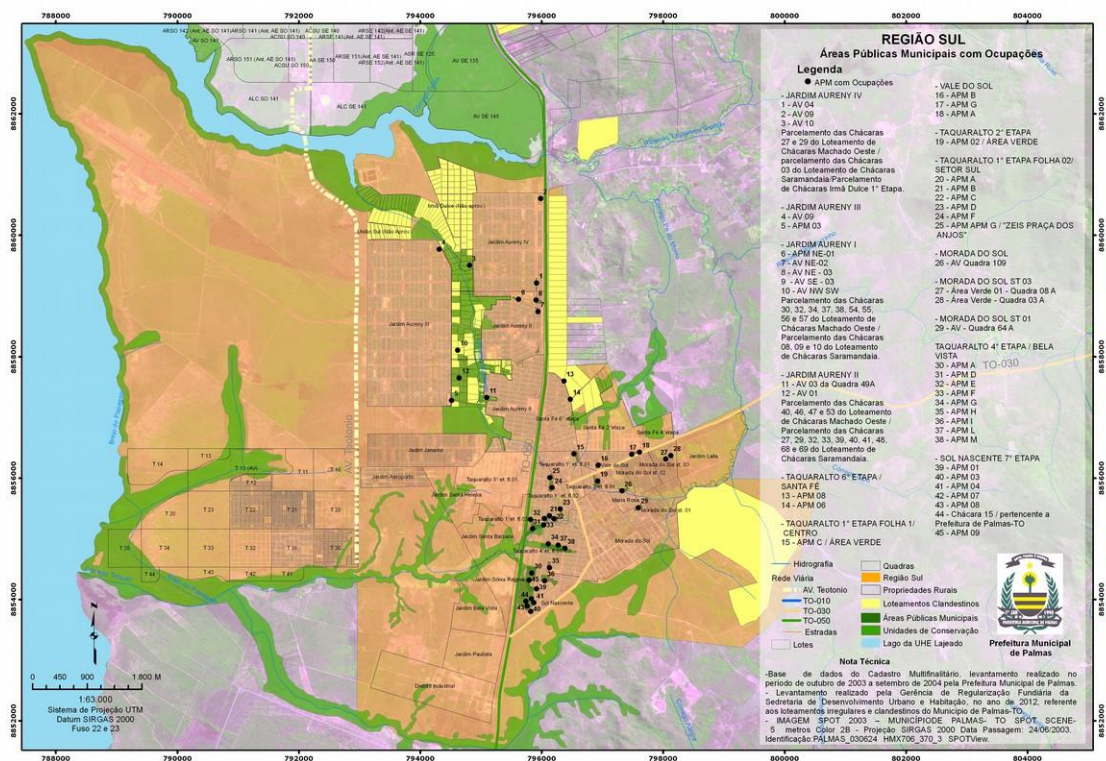
<b>ITEM/SUB-ITEM:</b> REGULARIZAÇÃO FUNDIÁRIA	
<b>TÍTULO DO DADO:</b> Mapa de áreas irregulares Palmas Sul (2012)	
<b>TÉCNICO/TÉCNICOS:</b> Lúcio M. Cavalcante Pinto	<b>EIXO TEMÁTICO:</b> Desenvolvimento Territorial

### INTRODUÇÃO DO DADO:

Mapeamento realizado para a sistematização dos dados levantados na elaboração do Plano de Regularização Fundiária Sustentável – PRFS (2012), contendo a localização das áreas de ocupação irregular na Região Sul de Palmas.

### DADOS:

**Mapa 1:** Mapa de áreas irregulares Palmas Sul (2012)



**Fonte:** Plano de Regularização Fundiária Sustentável de Palmas – PRFS. Prefeitura de Palmas, 2012.

## CONTRIBUIÇÕES TÉCNICAS:

<b>01</b>	<p>Na Região Sul de Palmas foram detectadas diversas Áreas Públicas Municipais – APMs, ocupadas irregularmente por famílias de baixa renda. Tratam-se de áreas destinadas a equipamentos públicos, áreas institucionais e áreas verdes, de propriedade da prefeitura de Palmas, em loteamentos regularizados – muitas dela inseridas em localidades já providas de infraestrutura. Por falta de opções de mercado e também por conta da falta de maior controle da própria prefeitura, estas áreas foram sendo ocupadas por famílias de baixa renda, consolidando ali suas moradias. Hoje em dia, na maior parte destas áreas, uma solução de remoção seria muito mais complicada de ser executada, onerando também o poder público e não o eximindo de ofertar outras soluções de moradia.</p>
<b>Referências Bibliográficas:</b>	

<b>02</b>	<p>No mapa também são discriminadas grandes áreas onde se desenvolveram parcelamentos ilegais – setores conhecidos por União Sul, Irmã Dulce, Setor Universitário, Canaã, Sítios Ecológicos Vista Alegre e Belo Horizonte, além do início de indícios de parcelamentos de características urbanas em áreas rurais (fora do perímetro urbano).</p>
<b>Referências Bibliográficas:</b>	

<b>03</b>	Os setores conhecidos por União Sul, Irmã Dulce, Setor Universitário, Canaã, Sítios Ecológicos Vista Alegre e Belo Horizonte, foram definidos como Zonas Especiais de Interesse Social – ZEIS, para fins de regularização fundiária, no Plano Diretor Participativo (Lei nº 155/2007). Os processos para regularização das áreas são morosos, dependendo de fatores diversos para sua conclusão – definição da propriedade das terras; recursos para urbanização; etc. Dentre as áreas citadas, o Setor Canaã encontra-se mais próximo de uma conclusão, já tendo regulamentada a ZEIS (Lei Complementar Nº 344, de 29/12/15).
-----------	--

**Referências Bibliográficas:**

<b>04</b>	Uma área que não estava destacada como irregular na data de finalização do PRFS era o Jardim Taquari – loteamento popular implantado por iniciativa do Governo do Estado do Tocantins ainda na década de 1990, com a doação de milhares de lotes. As glebas onde foram desenvolvidas as quadras do Jardim Taquari foram desapropriadas, porém seus possuidores originários recorreram à justiça e acabaram tendo ganho de causa. Atualmente o Governo do Estado e a Prefeitura de Palmas fazem novas tratativas para negociar as devidas indenizações aos proprietários das glebas, na tentativa de assegurar a regularização fundiária às famílias que ali já habitam.
-----------	---

**Referências Bibliográficas:**

Palmas, 10 de maio de 2017.

---

Lúcio Milhomem Cavalcante Pinto  
Arquiteto e Urbanista / Matrícula 31.797